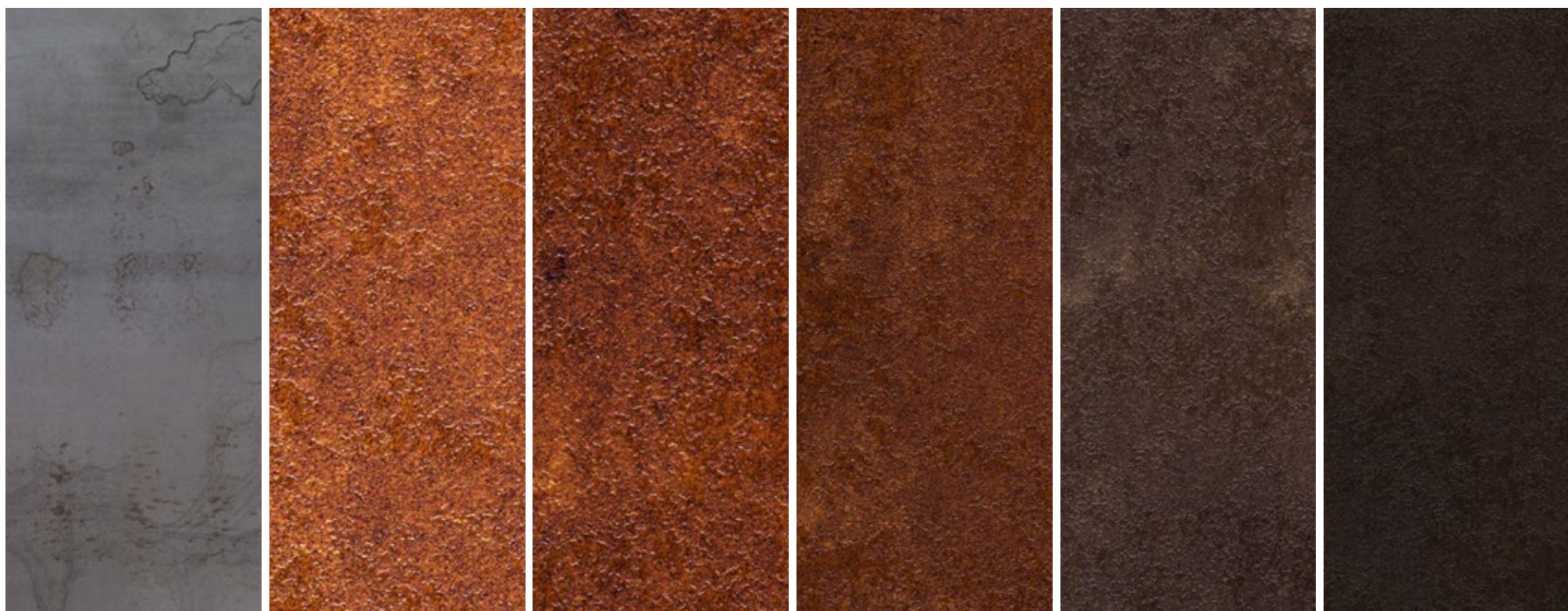




ÄNDERUNGEN IM AUSSEHEN VON CORTEN STAHL



Am Anfang zeichnet sich Corten Stahl durch eine gelbliche Färbung aus. Diese Rostschuttschicht ändert aber im Laufe der Zeit ihre Farbe (von Gelb, über Orange bis zu Hellbraun). Nach 1 bis 2 Jahren stabilisiert sich der Ton und verbleibt Braun.



Anfangsstand

1,5 Monate

6 Monate

2 Jahre

5 Jahre

40 Jahre



+49 (0) 30.12 07 46 90 | info@terra-de.eu



terraformdesign.de