

## SET DOBLE

MONTAGEANLEITUNG

KOMPATIBILITÄT

Gianto Classic 80 / 95 / 120

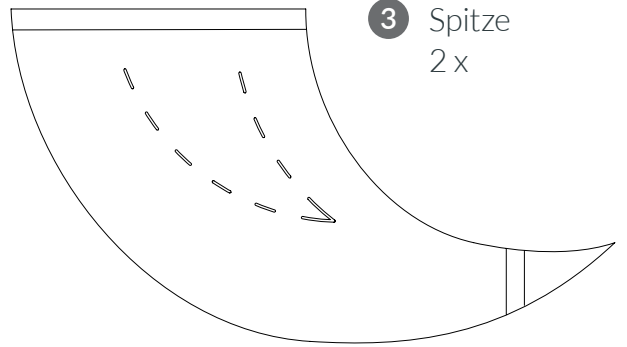
 TerraCity

# SET DOBLE

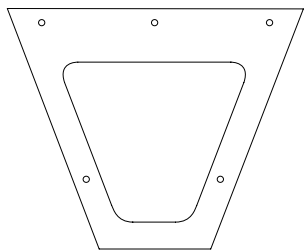
## KOMPONENTEN



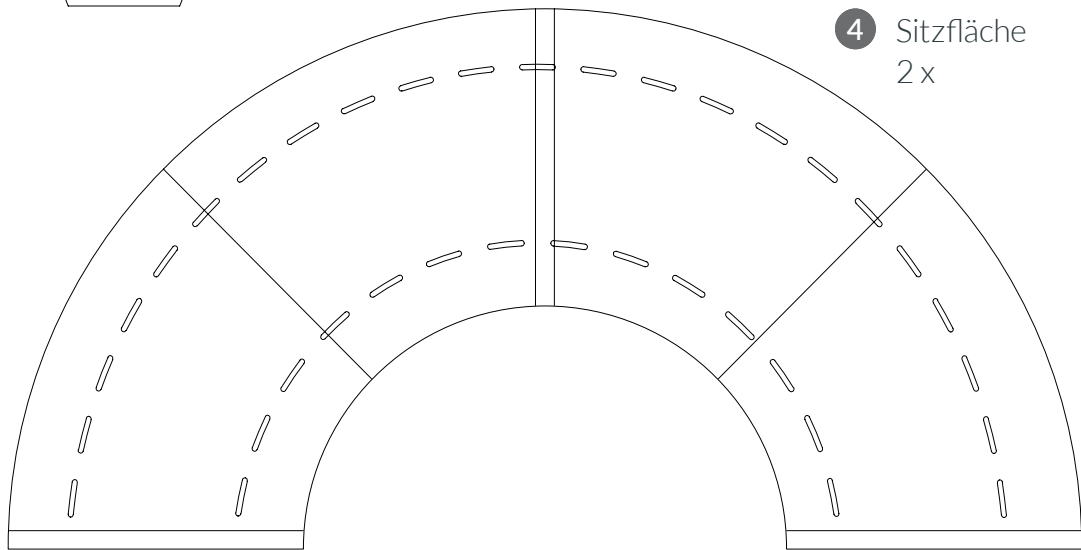
1 Möbelfuß  
2 x



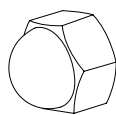
3 Spitze  
2 x



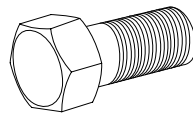
2 Stütze  
8 x



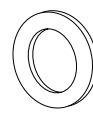
4 Sitzfläche  
2 x



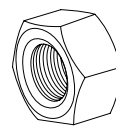
50x



25x



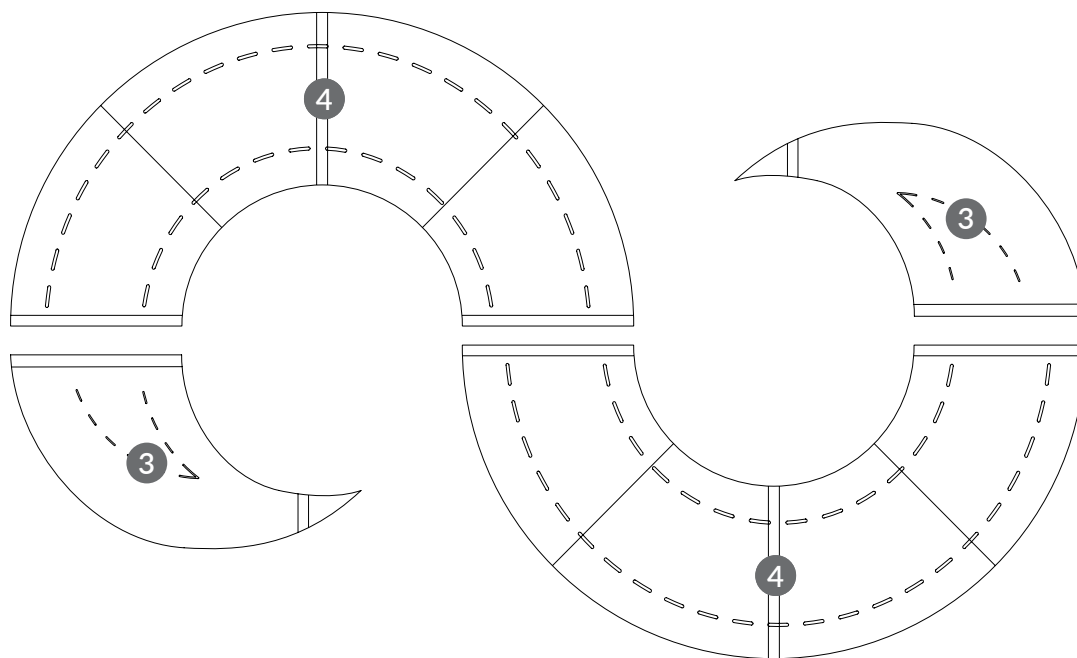
25x



25x

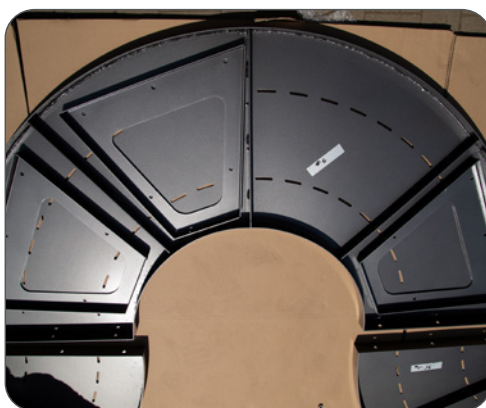
# SET DOBLE

## ABBILDUNG



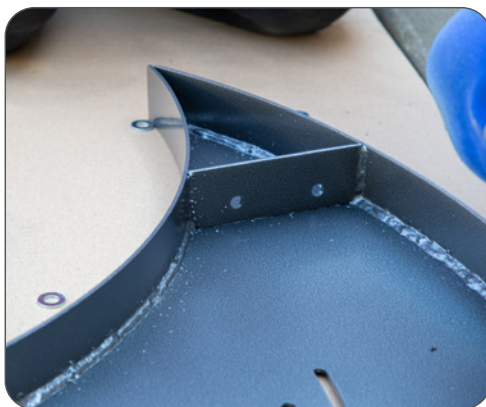
### SCHRITT 1

Legen Sie alle Komponenten auf einer ebenen Fläche gemäß der Abbildung aus.



### SCHRITT 2

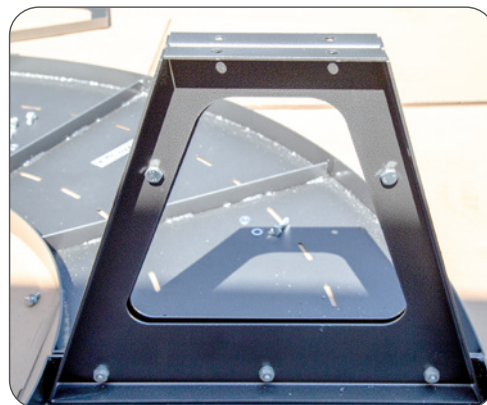
Verbinden Sie das Element Nr. 1 und das Element Nr. 3 mit zwei Schrauben zusammen, platzieren Sie die Muttern und ziehen Sie die Schrauben fest. Wenden Sie nicht zu viel Kraft an, um die Beschädigung der Befestigungsschrauben zu vermeiden.



# SET DOBLE

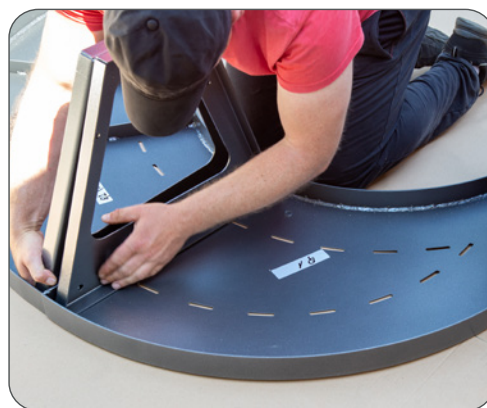
## SCHRITT 3

Legen Sie zwei Stützen (Element Nr. 2) an die Verbindungsstelle zwischen den Elementen Nr. 3 und Nr. 4 an - eine Stütze an jeder Kante der Sitzfläche - und schrauben Sie diese zusammen (drei Befestigungslöcher direkt neben der Sitzfläche, zwei Löcher auf halber Höhe der Stützen). Setzen Sie eine Unterlegscheibe und eine Mutter auf das Gewinde und ziehen Sie diese fest.



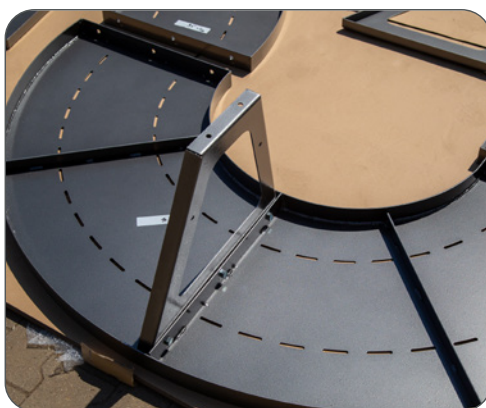
## SCHRITT 4

Verbinden Sie alle Elemente miteinander (in der Reihenfolge 3-4-4-3) wie im dritten Schritt.



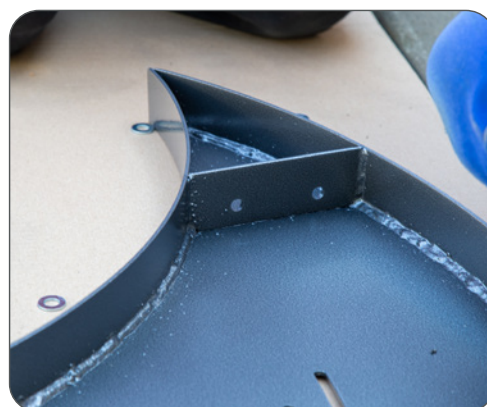
## SCHRITT 5

In der Mitte von Element Nr. 4 montieren Sie die Stütze (Element Nr. 2) - befestigen Sie diese mit drei Schrauben und Muttern an der Sitzfläche.



## SCHRITT 6

Verbinden Sie den Möbelfuß (Element Nr. 1) und das Element Nr. 3 mit zwei Schrauben zusammen, platzieren Sie die Muttern und ziehen Sie diese fest.



## SET DOBLE

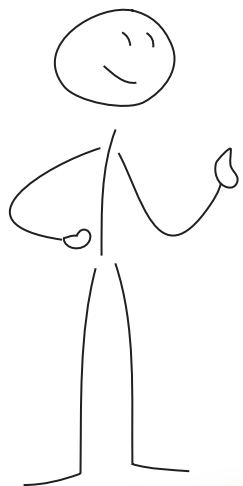
### SCHRITT 7

Prüfen Sie, ob alle Schrauben richtig angezogen sind und montieren Sie gegebenenfalls die Schutzkappen.



### SCHRITT 8

Stellen Sie die Sitzbank Wave auf ihre Füße. Jetzt können Sie sich bequem setzen!



**Terra**<sup>®</sup>  
Group



TerraCity - Marke von Terra Group

[www.terracity.eu](http://www.terracity.eu)

**Terra Group**

Gemeinsam sorgen wir für eine  
noch schönere Zukunft!

Mahlsdorfer Straße 61B  
15366 Hoppegarten  
bei Berlin

T. +49 (0) 30.12 07 46 90  
F. +49 (0) 30.12 07 46 909  
E: [info@terra-de.eu](mailto:info@terra-de.eu)

[www.terra-de.eu](http://www.terra-de.eu)