

SET QUINTUS

MONTAGEANLEITUNG

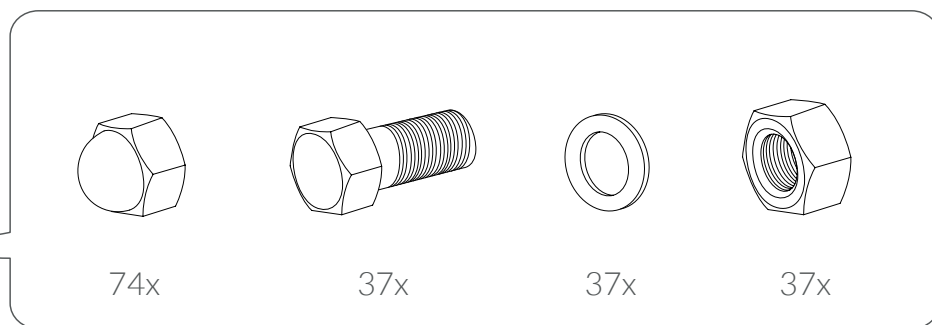
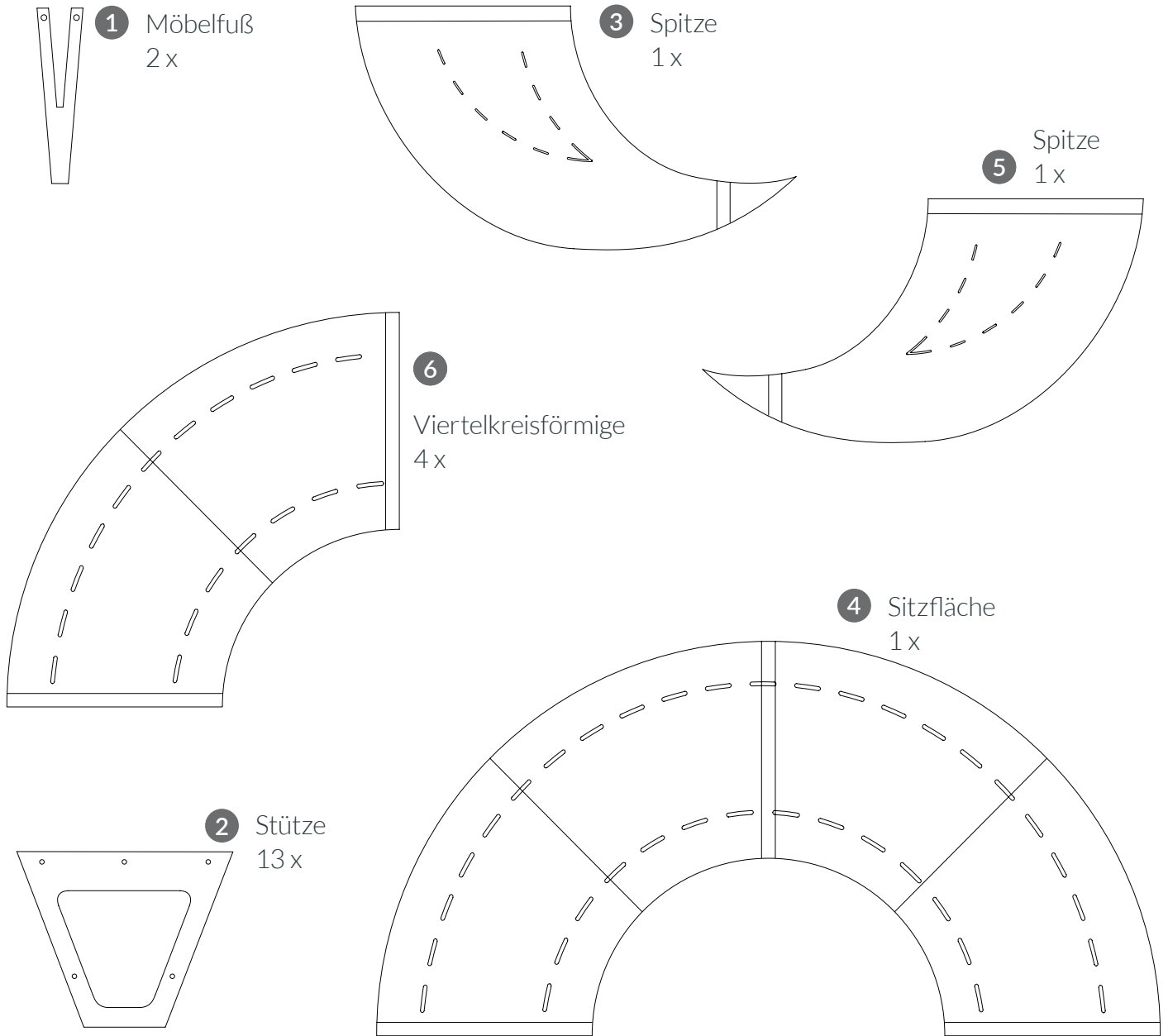
KOMPATIBILITÄT

Gianto Classic 80 / 95 / 120

 TerraCity

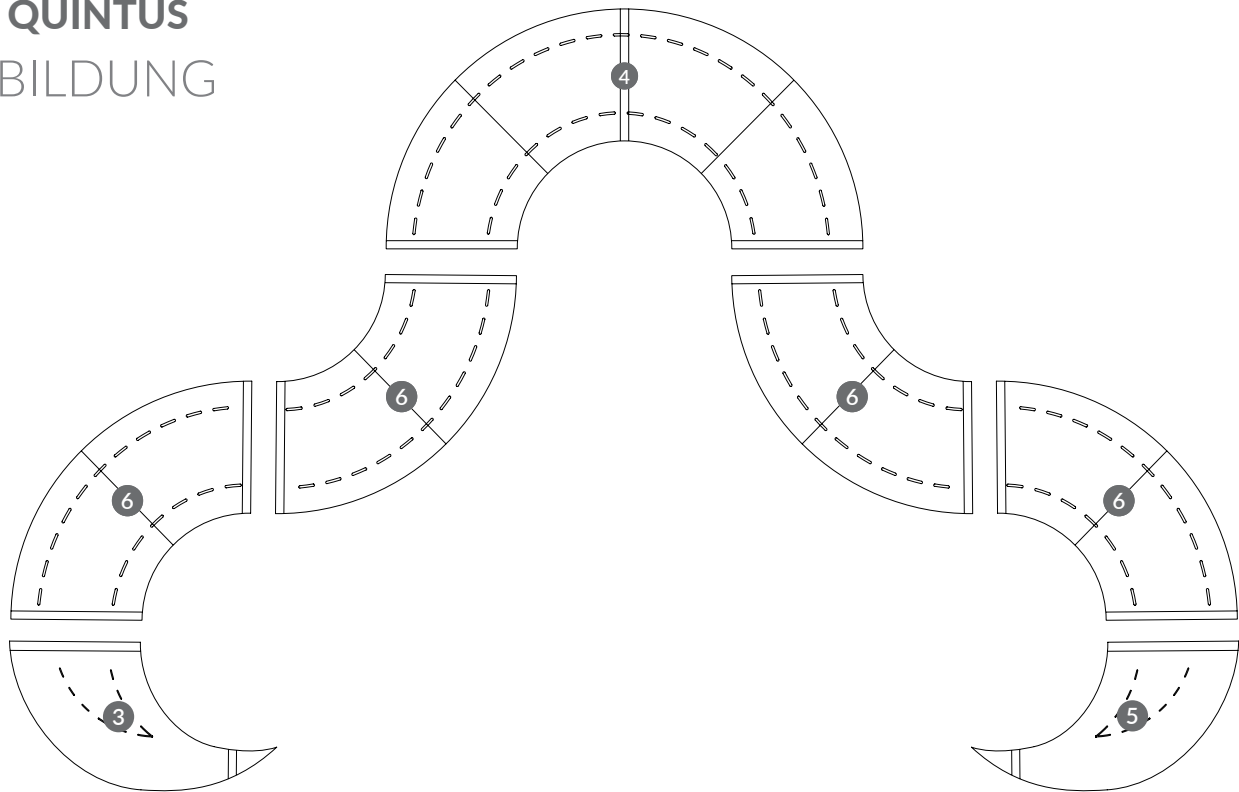
SET QUINTUS

KOMPONENTEN



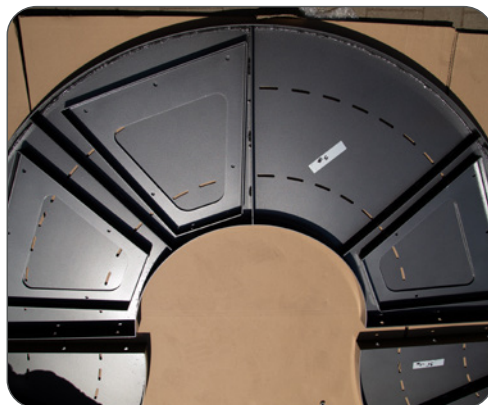
SET QUINTUS

ABBILDUNG



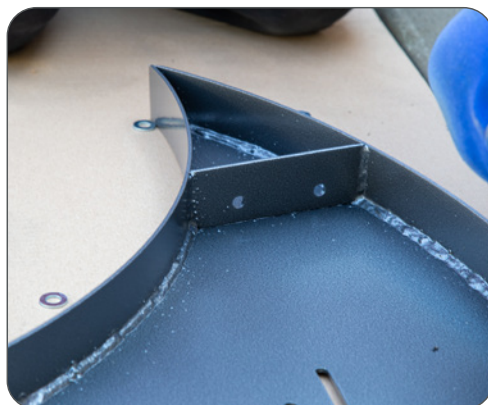
SCHRITT 1

Legen Sie alle Komponenten auf einer ebenen Fläche gemäß der Abbildung aus.



SCHRITT 2

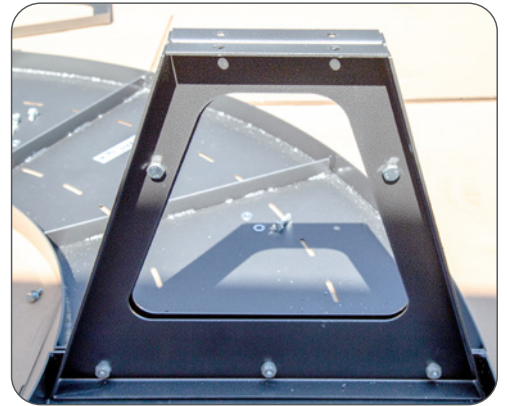
Verbinden Sie das Element Nr. 1 und das Element Nr. 3 mit zwei Schrauben zusammen, platzieren Sie die Muttern und ziehen Sie die Schrauben fest. Wenden Sie nicht zu viel Kraft an, um die Beschädigung der Befestigungsschrauben zu vermeiden.



SET QUINTUS

SCHRITT 3

Legen Sie zwei Stützen (Element Nr. 2) an die Verbindungsstelle zwischen den Elementen Nr. 3 und Nr. 6 an - eine Stütze an jeder Kante der Sitzfläche - und schrauben Sie diese zusammen (drei Befestigungslöcher direkt neben der Sitzfläche, zwei Löcher auf halber Höhe der Stützen). Setzen Sie eine Unterlegscheibe und eine Mutter auf das Gewinde und ziehen Sie diese fest.



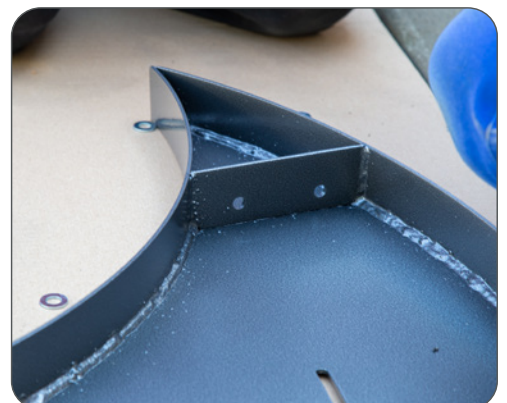
SCHRITT 4

Verbinden Sie alle Elemente miteinander (in der Reihenfolge 3-6-6-4-6-6-5) wie im dritten Schritt.



SCHRITT 5

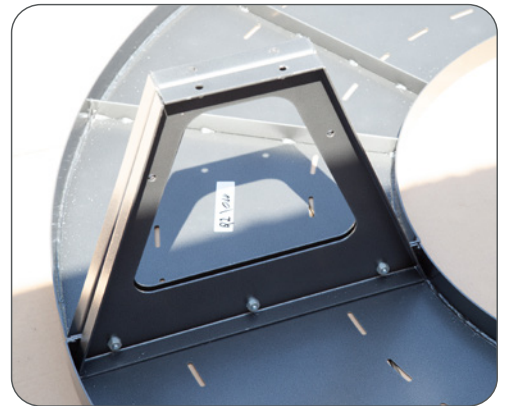
Verbinden Sie den Möbelfuß (Element Nr. 1) und das Element Nr. 5 mit zwei Schrauben zusammen, platzieren Sie die Muttern und ziehen Sie diese fest.



SET QUINTUS

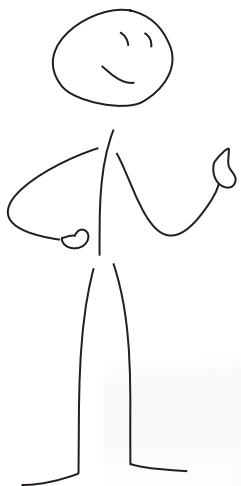
SCHRITT 6

Prüfen Sie, ob alle Schrauben richtig angezogen sind und montieren Sie gegebenenfalls die Schutzkappen.



SCHRITT 7

Stellen Sie die Sitzbank Wave auf ihre Füße. Jetzt können Sie sich bequem setzen!



Terra[®]
Group



TerraCity - Marke von Terra Group

www.terracity.eu

Terra Group

Gemeinsam sorgen wir für eine
noch schönere Zukunft!

Mahlsdorfer Straße 61B
15366 Hoppegarten
bei Berlin

T. +49 (0) 30.12 07 46 90
F. +49 (0) 30.12 07 46 909
E: info@terra-de.eu

www.terra-de.eu