

## SET SOLO

MONTAGEANLEITUNG

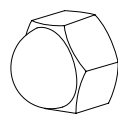
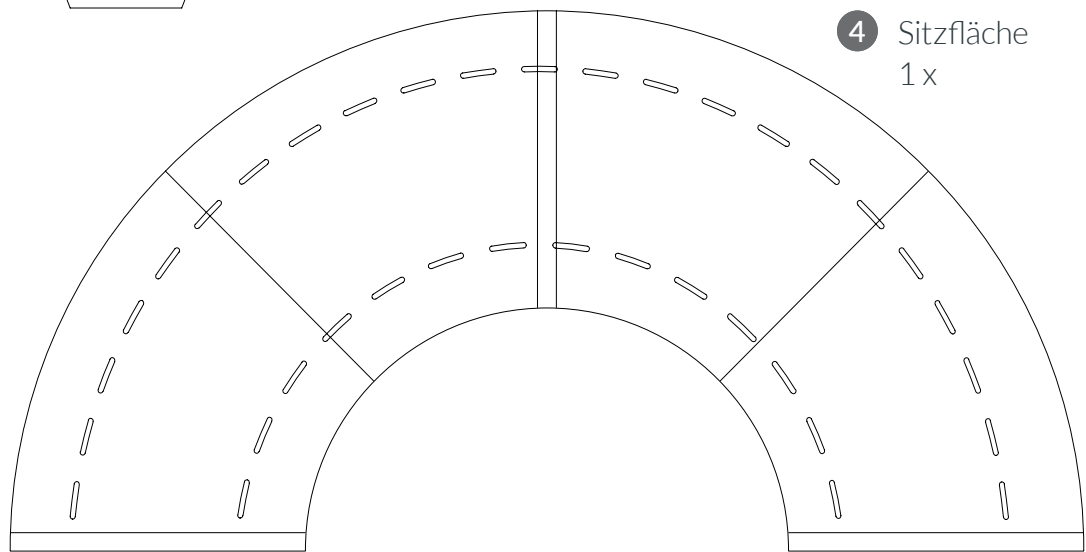
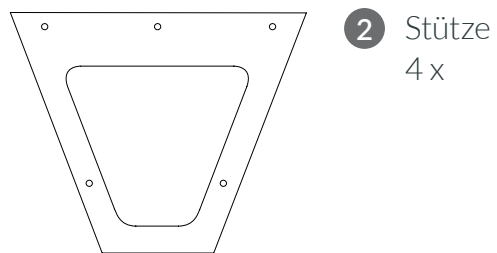
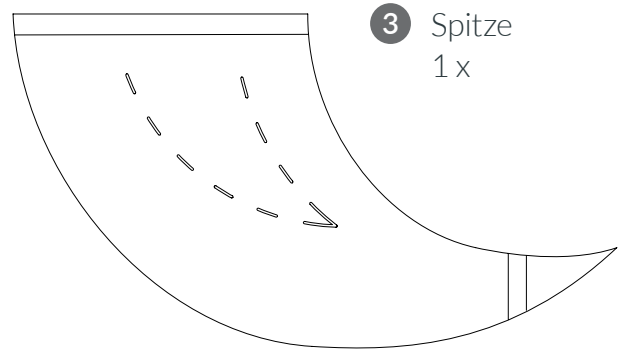
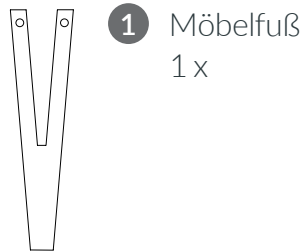
KOMPATIBILITÄT

Gianto Classic 80 / 95 / 120

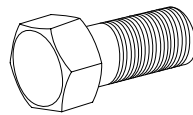
 TerraCity

# SET SOLO

## KOMPONENTEN



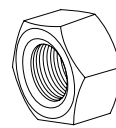
26x



13x



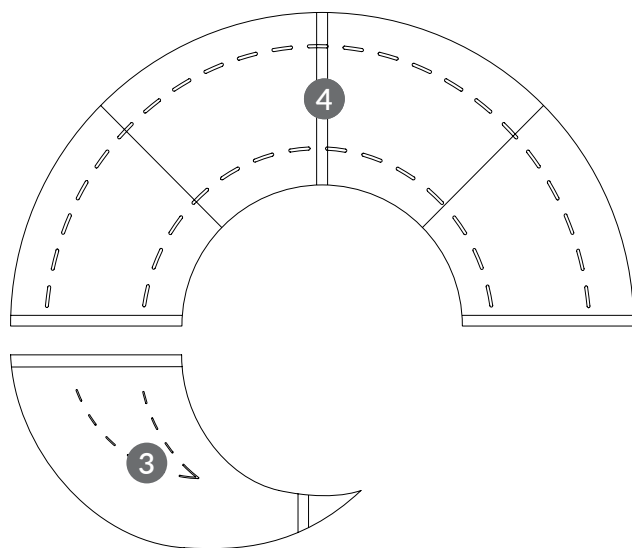
13x



13x

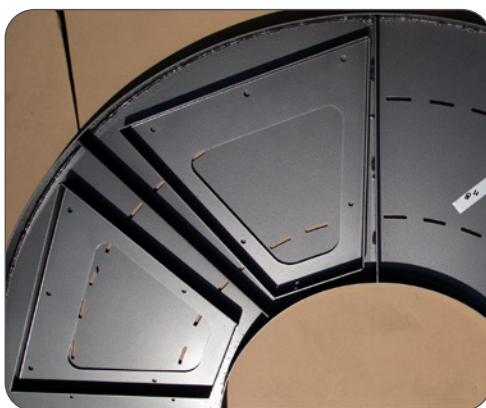
## SET SOLO

### ABBILDUNG



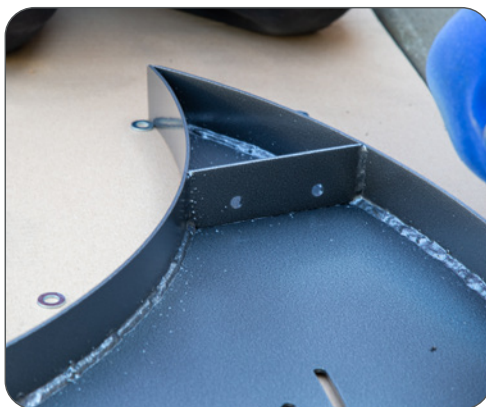
#### SCHRITT 1

Legen Sie alle Komponenten auf einer ebenen Fläche gemäß der Abbildung aus.



#### SCHRITT 2

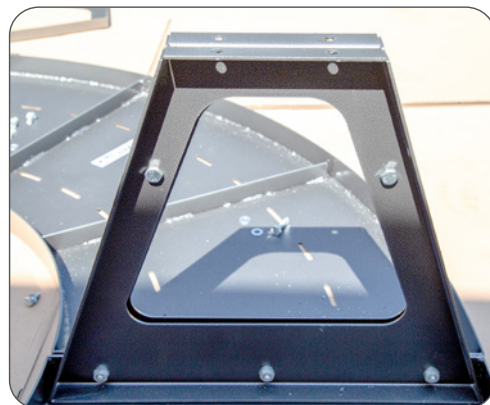
Verbinden Sie das Element Nr. 1 und das Element Nr. 3 mit zwei Schrauben zusammen, platzieren Sie die Muttern und ziehen Sie die Schrauben fest. Wenden Sie nicht zu viel Kraft an, um die Beschädigung der Befestigungsschrauben zu vermeiden.



# SET SOLO

## SCHRITT 3

Legen Sie zwei Stützen (Element Nr. 2) an die Verbindungsstelle zwischen den Elementen Nr. 3 und Nr. 4 an - eine Stütze an jeder Kante der Sitzfläche - und schrauben Sie diese zusammen (drei Befestigungslöcher direkt neben der Sitzfläche, zwei Löcher auf halber Höhe der Stützen). Setzen Sie eine Unterlegscheibe und eine Mutter auf das Gewinde und ziehen Sie diese fest.



## SCHRITT 4

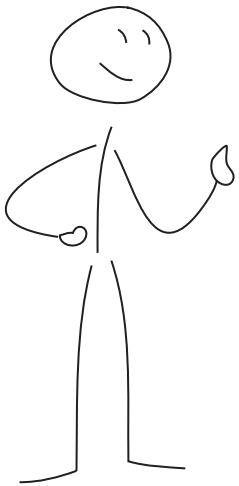
Prüfen Sie, ob alle Schrauben richtig angezogen sind und montieren Sie gegebenenfalls die Schutzkappen.



## SET SOLO

### SCHRITT 5

Stellen Sie die Sitzbank Wave auf ihre Füße. Jetzt können Sie sich bequem setzen!



**Terra**<sup>®</sup>  
Group



TerraCity - Marke von Terra Group

[www.terracity.eu](http://www.terracity.eu)

**Terra Group**

Gemeinsam sorgen wir für eine  
noch schönere Zukunft!

Mahlsdorfer Straße 61B  
15366 Hoppegarten  
bei Berlin

T. +49 (0) 30.12 07 46 90  
F. +49 (0) 30.12 07 46 909  
E: [info@terra-de.eu](mailto:info@terra-de.eu)

[www.terra-de.eu](http://www.terra-de.eu)